



# **Utredning om vilka ytterligare gång- och cykelvägar som är mest lämpliga för sopsaltning**



### **Syfte: Ökad tillgänglighet, trafiksäkerhet och hållbar mobilitet året om**

För att maximera nyttan av sopsaltning föreslås en utökning av dagens gång- och cykelstråk som underhålls med denna metod. Genom att rikta insatserna till vältrafikerade leder som dagligen används av både fotgängare och cyklister, förbättrar vi säkerheten och tillgängligheten för invånarna, särskilt under vinterhalvåret.

Särskilt fokus ligger på att skapa fler sammanhängande system av sopsaltade stråk inom kommunen. Detta möjliggör längre, obrutna förbindelser som underlättar för både pendlare och fritidscyklister, och stärker samtidigt den interna kopplingen mellan stadsdelar samt förbindelserna mot Stockholm.

De föreslagna sträckorna har tagits fram i nära dialog med samhällsbyggnadsavdelningen. Urvalet grundar sig på aktuella trafikflöden, behov av tillgänglighet samt kommunens långsiktiga utvecklingsplaner. Genom detta samarbete säkerställs att investeringarna gör störst nytta för kommunens invånare.

Utökningen av sopsaltningsnätet är en strategisk satsning på tryggare vintervägar, bättre folkhälsa och en mer hållbar mobilitet. Det är ett steg mot en mer modern och framkomlig kommun – året om.

### **Föreslagna nya stråk**

Stråk	Beskrivning	Längd
1	GC Källbrinksvägen – Fullerstaparken – Centrum	ca 1,86 km
2	GC Åvägen (Gamla Stockholmsvägen/Källbrinksskolan – Centrum)	ca 2,25 km
3	GC Kommunalvägen (Storängsleden – Kvarnbergsplan)	ca 1,37 km
4	Smista allé	ca 2,64 km
5	Smistavägen	ca 1,31 km
6	Brandvägen (Smistavägen – Gamla Stockholmsvägen)	ca 2,23 km
7	Stationsvägen	Ca 120 m

### **Identifierade problemområden**

Det saknas i nuläget en naturlig koppling mellan Stuvstaleden och Häradsvägen. Stationsvägen är inte en lämplig lösning på grund av flera fysiska hinder. Ett möjligt alternativ skulle kunna vara Mellanskogsvägen och Renvägen, men dessa är bilvägar och kräver en konsekvensanalys i samråd med samhällsbyggnadsavdelningen.

**Framtida utökning**

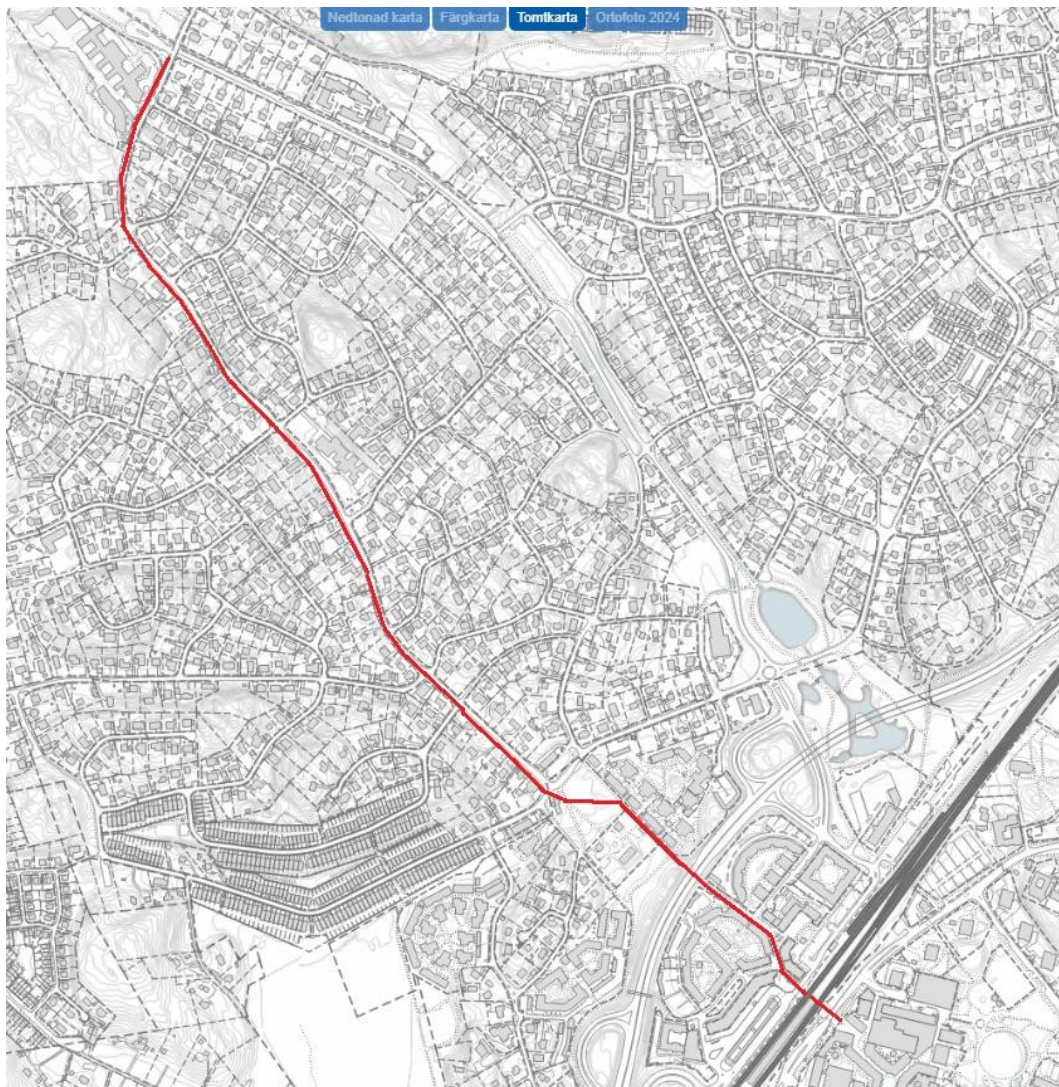
På längre sikt bör även sträckan Storängsleden – Lännavägen utredas. Den är cirka 6 km.

**Sammanfattning**

- Totallängd nya stråk: ca 11,8 km
- Ökning av nuvarande nät: cirka 48 % (från 24,8 km till 36 km)
- Uppskattad merkostnad: ca 800 000 kr per säsong, beroende på väderlek
- Befintliga stråk visas i grönt, föreslagna i rosa och Trafikverkets i gult på bifogad kartunderlag.

## Kartunderlag

*Stråk 1 – GC Källbrinksvägen – Fullerstaparken – Centrum*



Sträckans längd är ca 1,86 km.

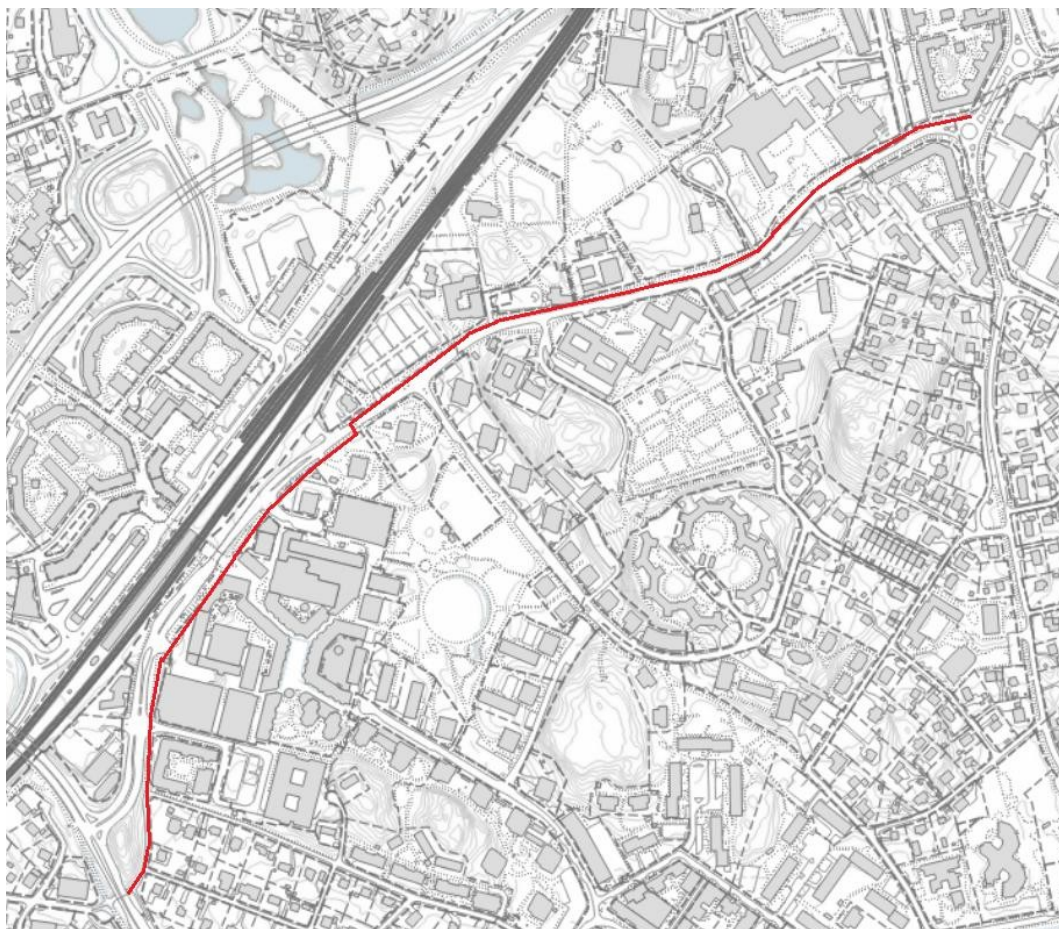


*Stråk 2 GC Åvägen (Gamla Sthlmsvägen/Källbrinksskolan – Centrum)*



Sträckans längd är ca 2,25 km.

*Stråk 3 GC Kommunalvägen (Storängsleden – Kvarnbergsplan)*



Sträckans längd är ca 1,37 km.



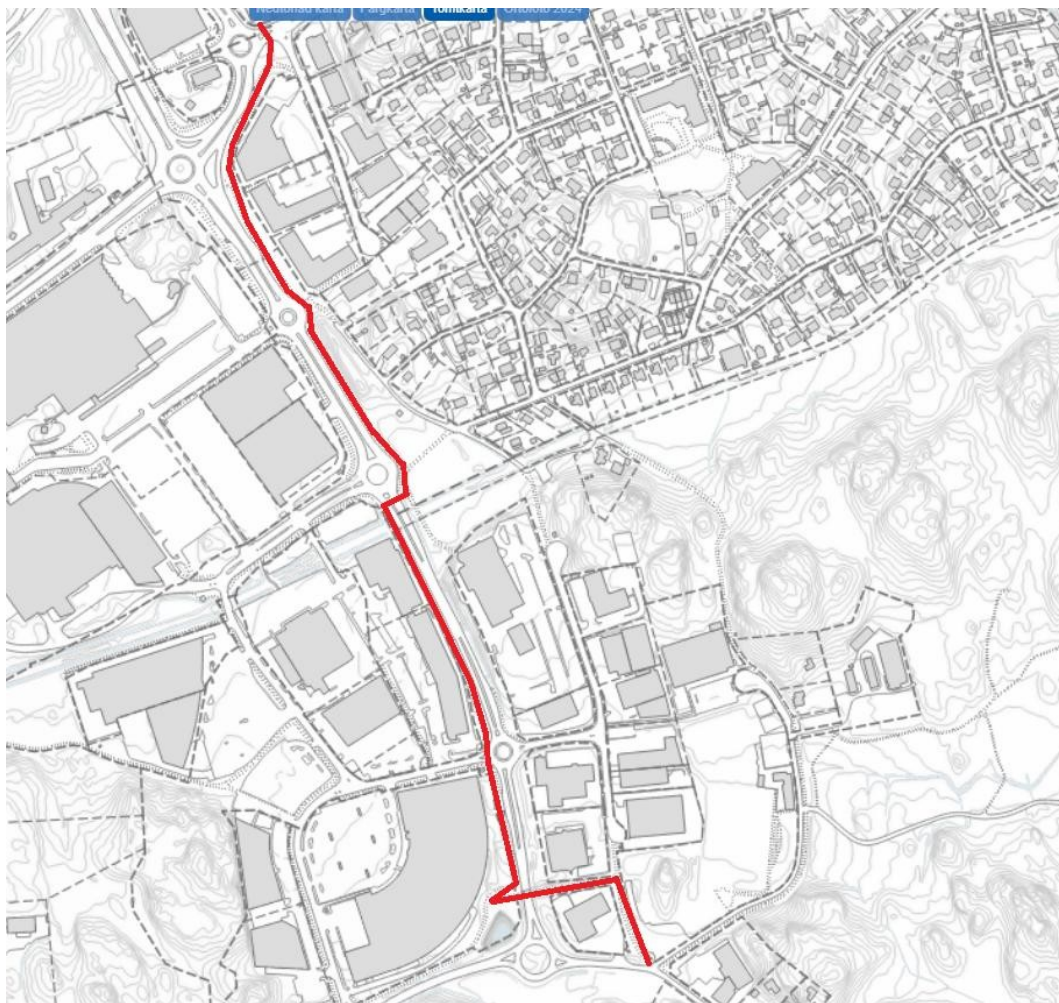
#### Stråk 4 Smista allé



Sträckans längd är ca 2,64 km.

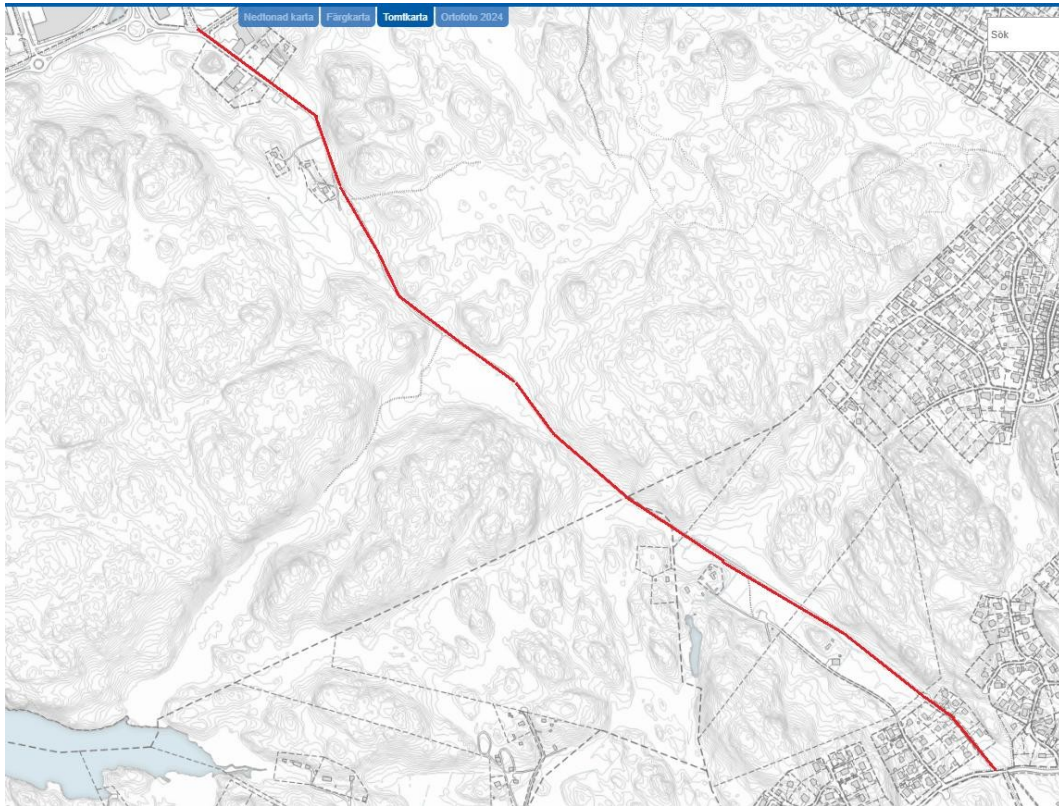


### Stråk 5 – Smistavägen



Sträckans längd är ca 1,31 km.

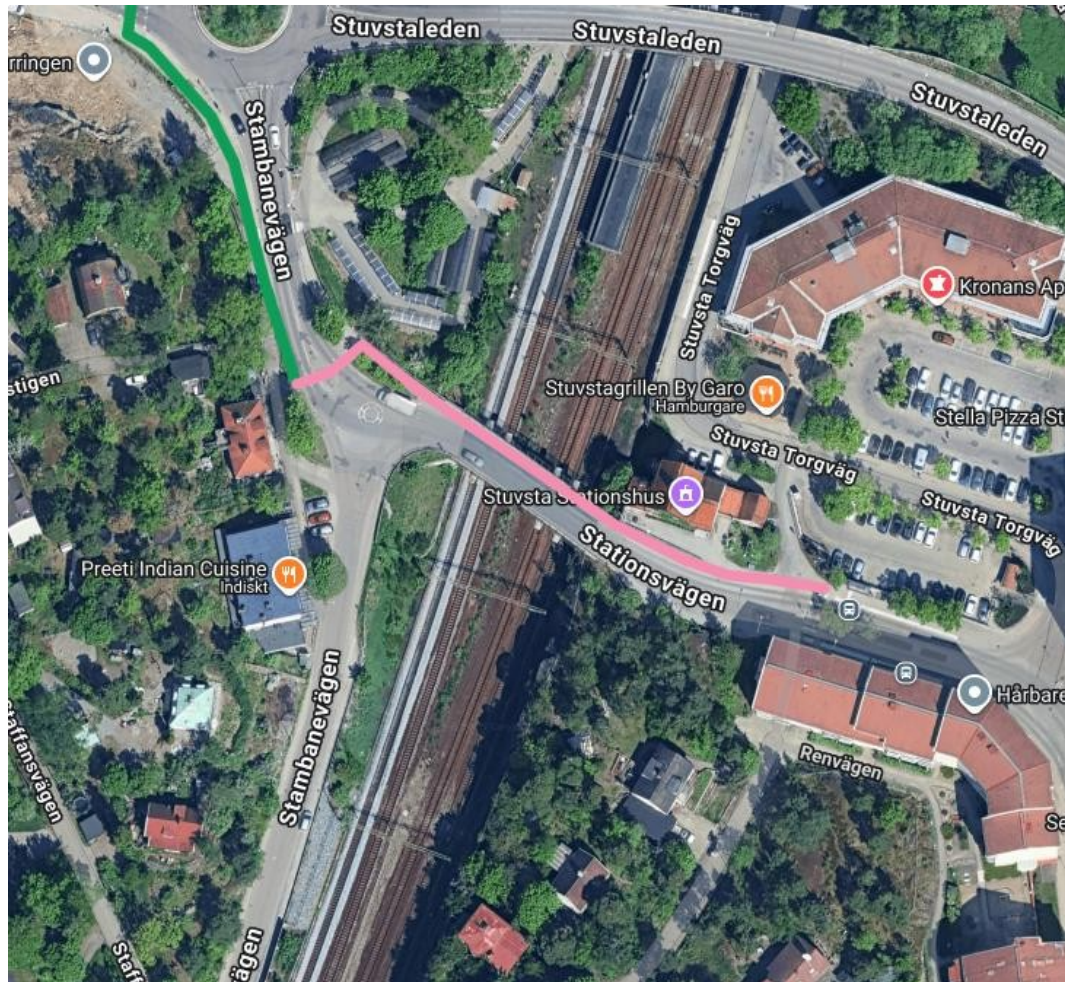
*Stråk 6 - Brandvägen (mellan Smistavägen – Gamla Sthlmsvägen)*



Sträckans längd är ca 2,23 km.



### Stråk 7 – Stationsvägen



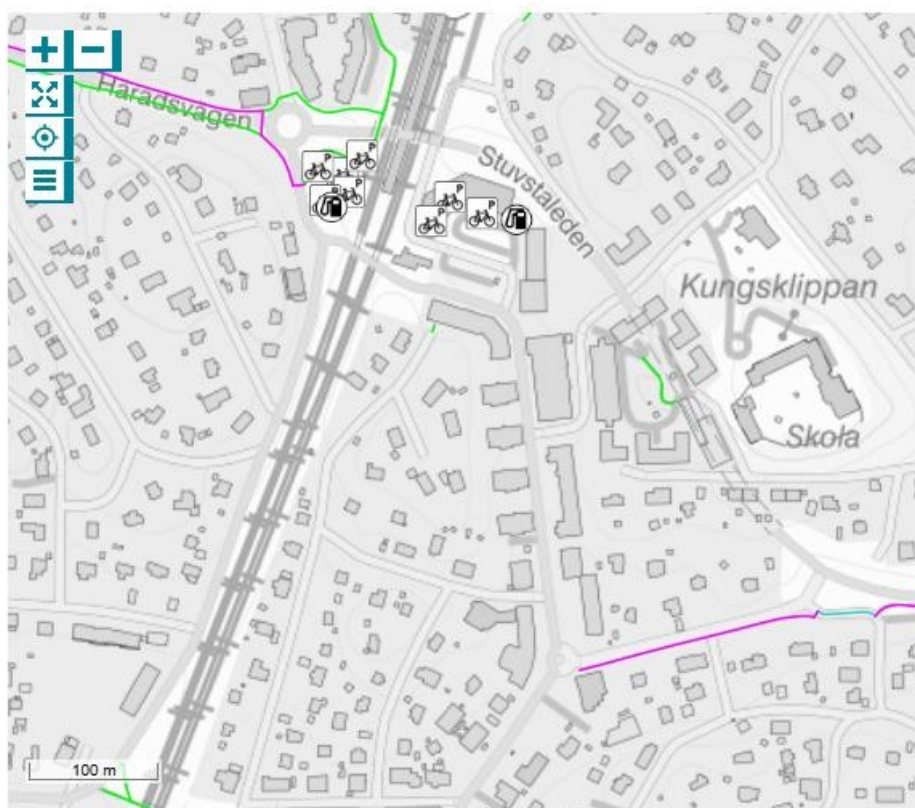
Sträckans längd är ca 120 m.

### Vidare utredning av Stråk 7 – Problemområden

Det finns idag inget naturligt sätt att knyta Stuvstaleden med Häradsvägen. Det finns inte heller någon cykelstråk där:

## Gå och cykla

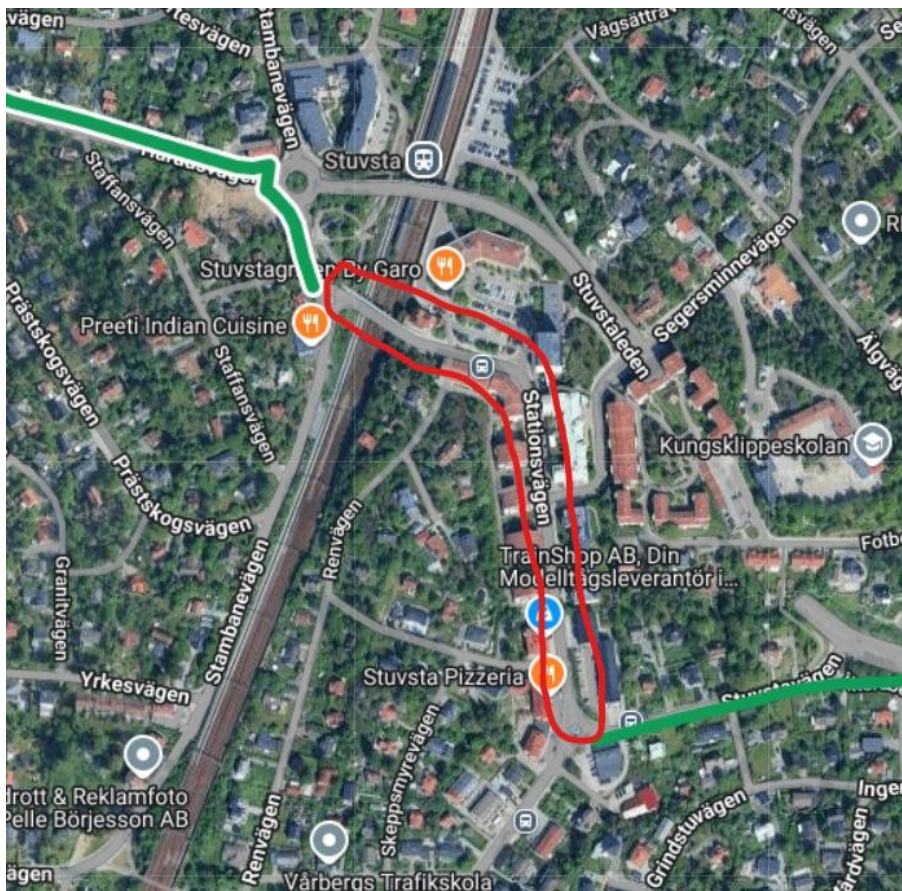
Vi vill att fler ska cykla i Huddinge. Målet är att andelen resor med cykel ska utgöra 15 procent av alla resor i Huddinge år 2030.



Kartan visar cykelvägar, luftpumpar och cykelparkeringar runt om i Huddinge.

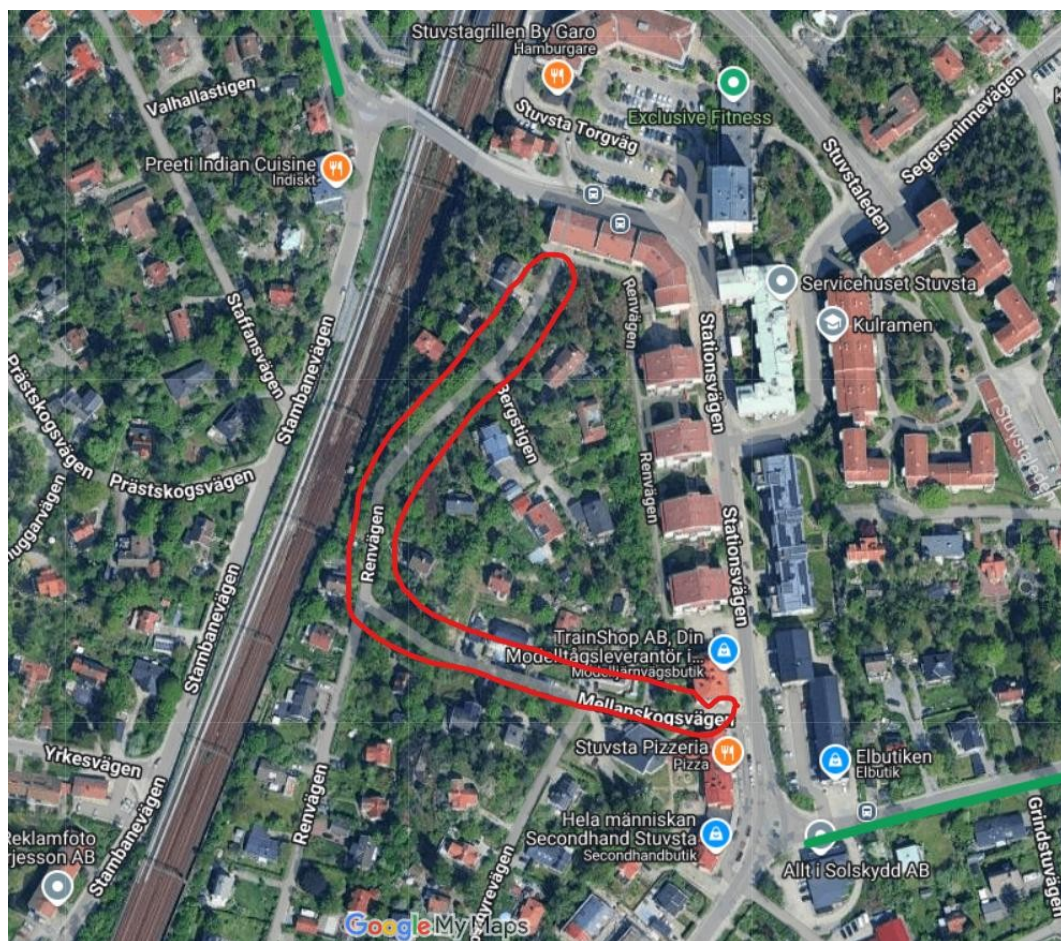
Stationsvägen är ej lämplig knutpunkt för en sopvals, med anledning av trafik hinder.





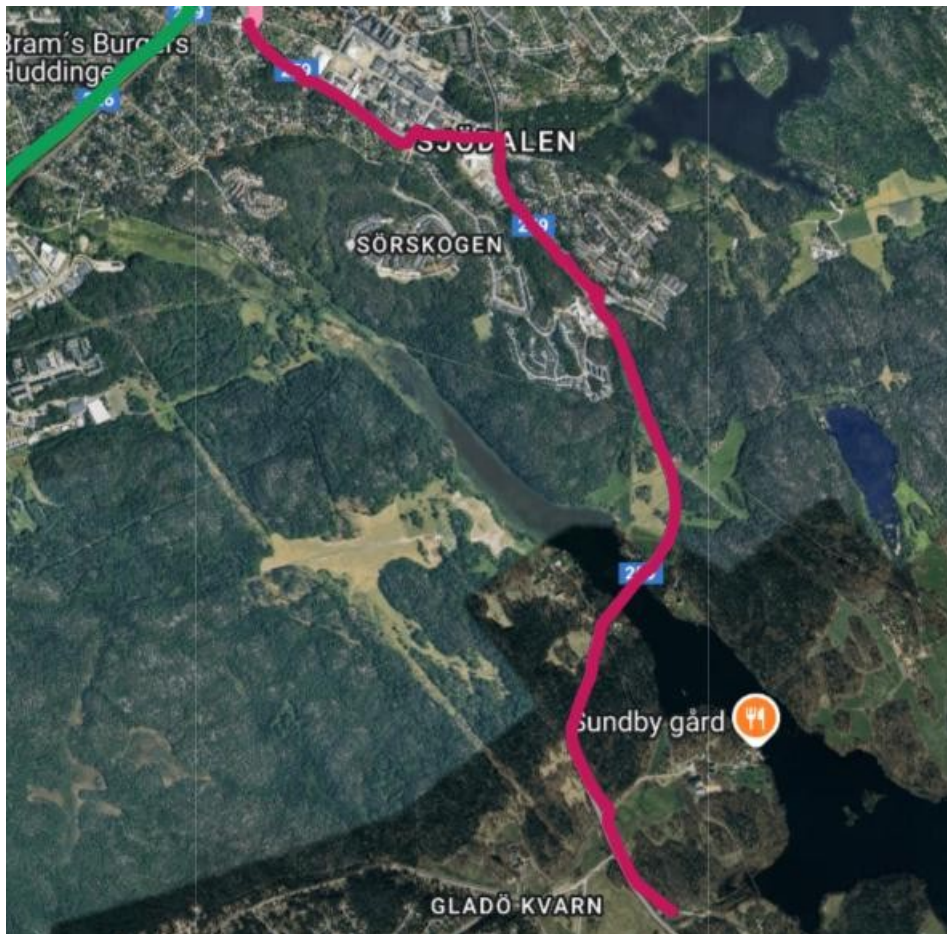


Förvaltningen föreslår Mellanskogsvägen/Renvägen som lösning, dessa är dock bilvägar utan markerad utrymme för cyklister eller gående. Frågan ställd till Trafik- och landskap för lämplighetsbedömning.



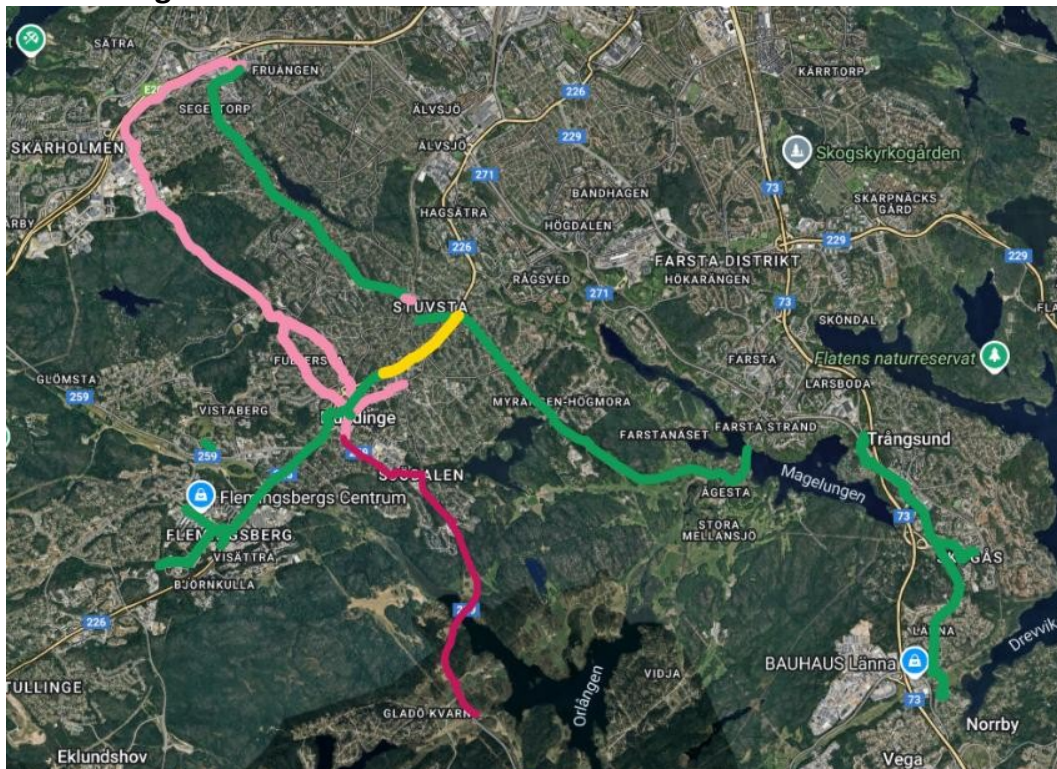
### Vidare utökning

I ett senare skede föreslås även att titta närmare på Storängsleden-Lännavägen, som är en kombination av huvud- och regional cykelväg.





## Summering



Befintliga stråk:	Grönt
Nya stråk:	Rosa
Trafikverket:	Gult
Framtida utökning:	Hallonröd